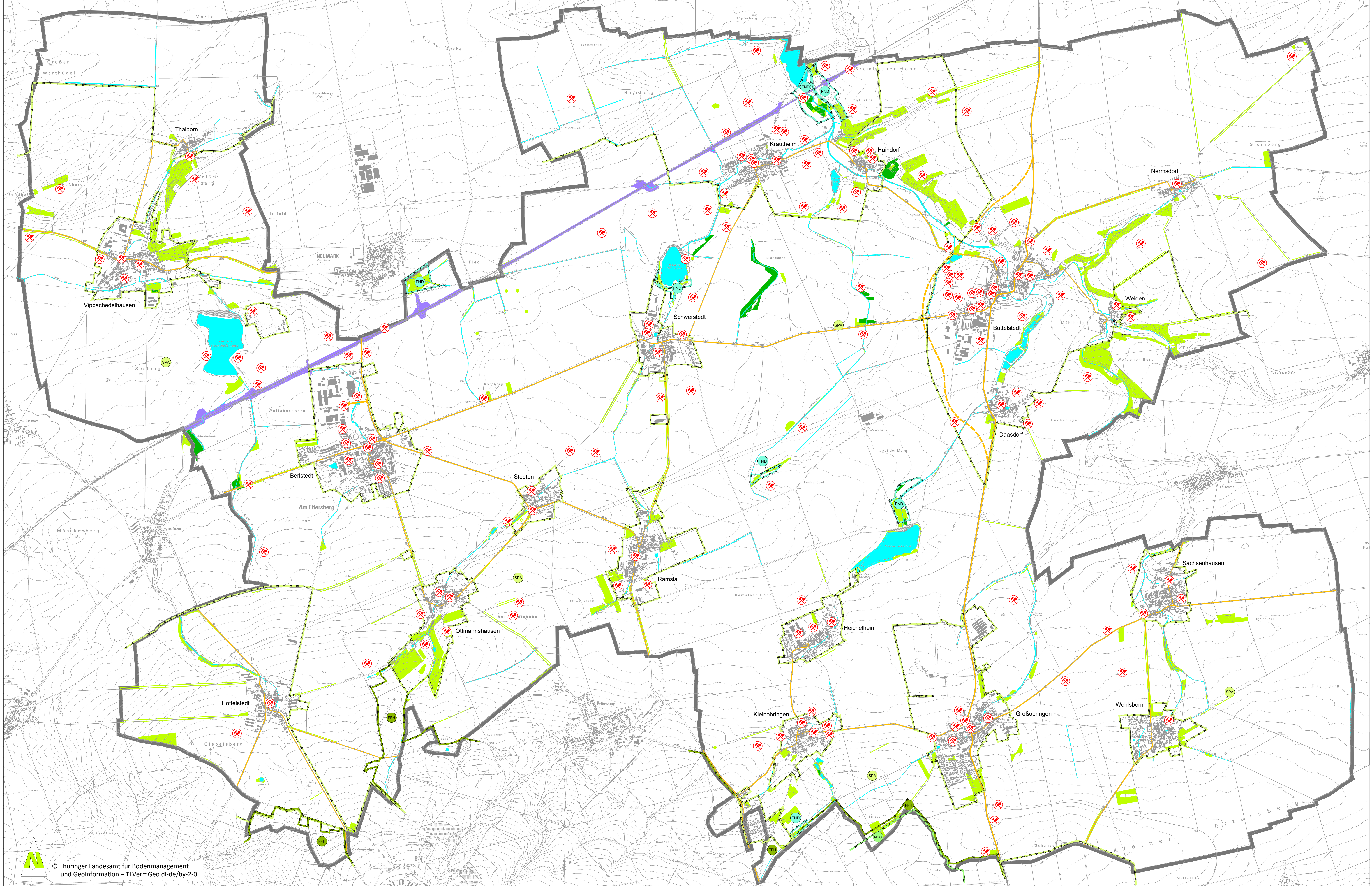


Beiplan 1 Schutzgebiete im Sinne des Naturschutzrechtes und archäologische Fundstätten



LEGENDE

Planungen, Nutzungsregelungen, Maßnahmen und Flächen für Maßnahmen zum Schutz, zur Pflege und zur Entwicklung von Boden, Natur und Landschaft (§ 5 Abs. 2 Nr. 10 und Abs. 4 BauGB)

Umgrenzung von Schutzgebieten und Schutzobjekten im Sinne des Naturschutzrechtes (§ 9 Abs. 6 BauGB)

- FND Flächen-Natur-Denkmal
- SPA Vogelschutzgebiet
- NSG Naturschutzgebiet
- FFH Flora-Fauna-Habitat

nachrichtliche Übernahme:

Biotope gemäß § 30 BNatSchG; § 15 ThürNatG (ohne Anspruch auf Aktualität und Vollständigkeit)

- Offenlandbiotope
- Waldbiotope

Archäologische Fundstätten

- X archäologische Fundstätten

Sonstige Planzeichen

- überörtliche und örtliche Hauptverkehrsstraßen
- geplante Ortsumfahrung Buttstedt (B 85)
- Bahnanlagen
- Wasserflächen
- Fließgewässer
- räumlicher Geltungsbereich

Auftraggeber: Gemeinde Am Ettersberg Projekt: FLÄCHENNUTZUNGSPLAN DER GEMEINDE AM ETTERSBERG		Planungsbüro: KGS PLANUNGSBÜRO HELK GmbH Kuperstraße 1, 99441 Mellingen Tel.: 0364533665-0, Fax: 0364533665-15	
mit den Ortschaften: Berlstedt, Buttstedt, Daasdorf, Großobringen, Haindorf, Heichelheim, Kleinobringen, Krauthelm, Nernsdorf, Ottmannshausen, Ramsia, Sachsenhausen, Schwerstedt, Stedten, am Ettersberg, Thalborn, Vippachedelhausen, Weiden, und Wohlsborn		Proj. Nr.: 4299	bearbeitet: Dipl.-Ing. I. Kahlenberg M.Sc. W. Reif
Zeichnung: Beiplan 1 Schutzgebiete im Sinne des Naturschutzrechtes und archäologische Fundstätten		Maßstab: 1:15.000	gezeichnet: G. Arnold
Planstand: Vorentwurf		Bearbeitungsstand: Mai 2023	