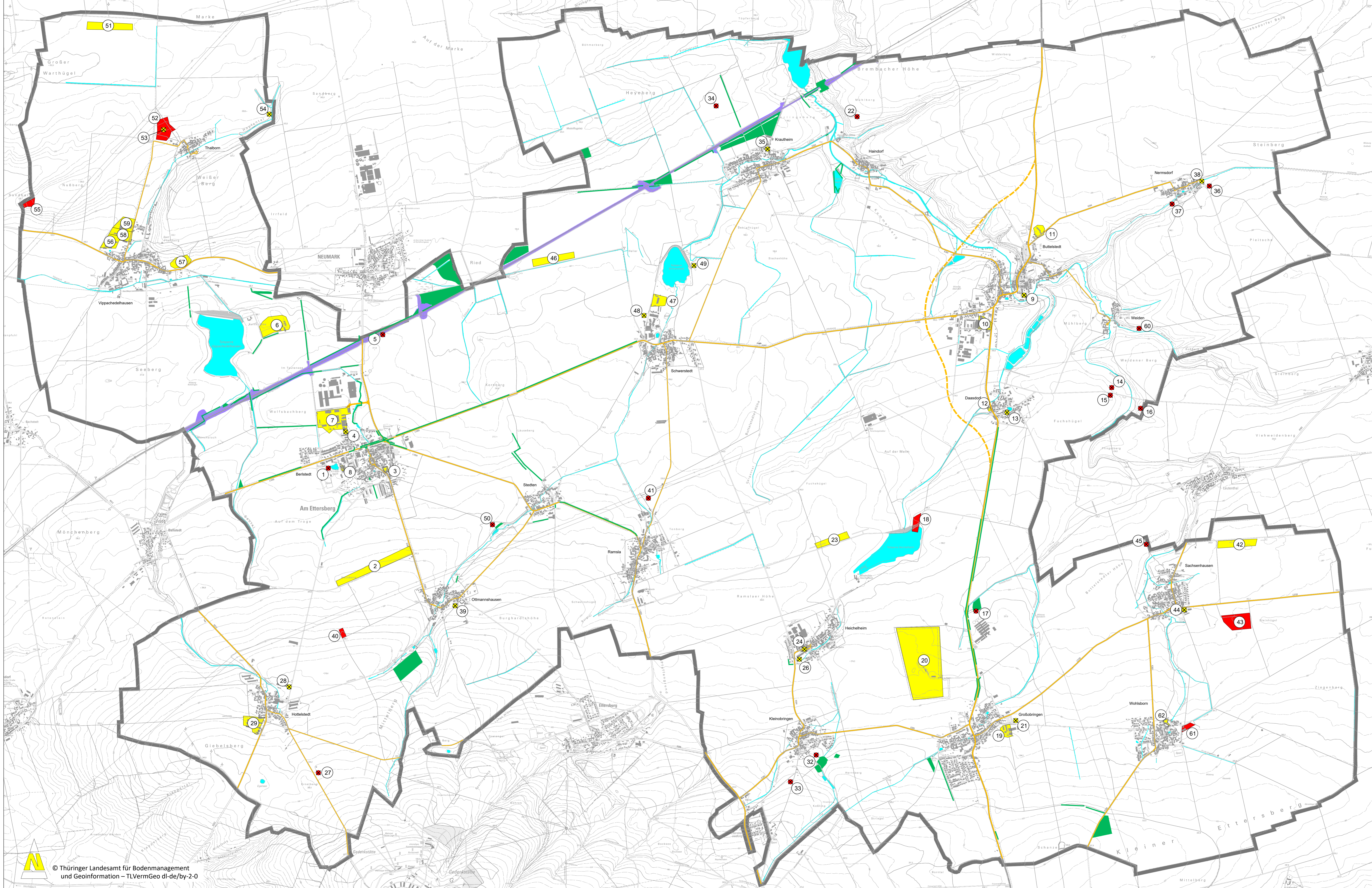


Beiplan 2 Maßnahmen und Altlastenverdachtsflächen



LEGENDE

GEPLANTE KOMPENSATIONSMAßNAHMEN

- A wird im Rahmen der Entwurfsbearbeitung ergänzt!

**NACHRICHTLICHE ÜBERNAHME
EKIS- MAßNAHMEN (Eingriffs-Kompensations-Infosystem)**

- Ausgleichs- und Ersatzmaßnahmen laut Kompensationsverzeichnis

ALTLASTENVERDACHTSFLÄCHEN

- ① Altlast- Nummer (Erläuterung siehe Textteil)
- Altablagerungen
- ✖ Darstellung kleiner Flächen symbolhaft
- Altstandorte
- ✕ Darstellung kleiner Flächen symbolhaft

Sonstige Planzeichen

- überörtliche und örtliche Hauptverkehrsstraßen
- geplante Ortsumfahrung Buttelstedt (B 85)
- Bahnanlagen
- Wasserflächen
- ~ Fließgewässer
- räumlicher Geltungsbereich

Auftraggeber: Gemeinde Am Ettersberg		Planungsbüro: KGS PLANUNGSBÜRO HELK GmbH Kuffnerstraße 1, 99414 Meiningen Tel.: 036453/865-0, Fax: 036453/86515	
Projekt: FLÄCHENNUTZUNGSPLAN DER GEMEINDE AM ETTERSBERG		Proj.-Nr.: 4296	bearbeitet: Dipl.-Ing. I. Kahlenberg M.Sc. W. Reif
mit den Ortsteilen Berlestedt, Buttelstedt, Daasdorf, Großlobringen, Haindorf, Heichelheim, Hottelstedt, Kleinlobringen, Krauthelm, Nermisdorf, Ottmannshausen, Ramsala, Sachsenhausen, Schwerstedt, Steden am Ettersberg, Thalborn, Vippachedelhausen, Weiden, und Wohlborn		Zeichnung: Beiplan 2 Maßnahmen und Altlastenverdachtsflächen	Maßstab: 1 : 15.000 gezeichnet: G. Arnold
Planstand: Vorentwurf		Bearbeitungsstand: Mai 2023	